



SONY



# รายงานข้อมูลเชิงสถิติการ ให้บริการ ประจำปี 2567



SONY



วิทยาลัยการอาชีพสตึก  
งานอาชีพศึกษาระบบทวิภาคี



รายงานข้อมูลการจัดการอาชีวศึกษาระบบทวิภาคี วิทยาลัยการอาชีพสตึก

๑. จำนวนผู้เรียนระบบทวิภาคี ระดับประกาศนียบัตรวิชาชีพ (ปวช.)
  - ตารางแสดงจำนวนผู้เรียนระบบทวิภาคี ระดับประกาศนียบัตรวิชาชีพ (ปวช.)
๒. จำนวนผู้เรียนระบบทวิภาคี ระดับประกาศนียบัตรวิชาชีพชั้นสูง (ปวส.)
  - ตารางแสดงจำนวนผู้เรียนระบบทวิภาคี ระดับประกาศนียบัตรวิชาชีพชั้นสูง (ปวส.)
๓. จำนวนครั้งในการนิเทศในสถานประกอบการระดับ ประกาศนียบัตรวิชาชีพ (ปวช.)
  - ตารางแสดงจำนวนครั้งในการนิเทศในสถานประกอบการระดับ ประกาศนียบัตรวิชาชีพ (ปวช.)
  - กราฟแสดงจำนวนครั้งในการนิเทศในสถานประกอบการระดับ ประกาศนียบัตรวิชาชีพ (ปวช.)
๔. จำนวนครั้งในการนิเทศในสถานประกอบการ ระดับประกาศนียบัตรวิชาชีพชั้นสูง (ปวส.)
  - ตารางแสดงจำนวนครั้งในการนิเทศในสถานประกอบการ ระดับประกาศนียบัตรวิชาชีพชั้นสูง (ปวส.)
  - กราฟแสดงจำนวนครั้งในการนิเทศในสถานประกอบการ ระดับประกาศนียบัตรวิชาชีพชั้นสูง (ปวส.)
๕. จำนวนนักเรียนที่จบการศึกษา ในปีการศึกษา ๒๕๖๗ ระดับประกาศนียบัตรวิชาชีพ (ปวช.๓)
  - ตารางแสดงจำนวนนักเรียนที่จบการศึกษา ในปีการศึกษา ๒๕๖๗ ระดับประกาศนียบัตรวิชาชีพ (ปวช.๓)
๖. จำนวนนักเรียนที่จบการศึกษา ในปีการศึกษา ๒๕๖๗ ระดับประกาศนียบัตรวิชาชีพชั้นสูง (ปวส.๒)
  - ตารางแสดงจำนวนนักเรียนที่จบการศึกษา ในปีการศึกษา ๒๕๖๗ ระดับประกาศนียบัตรวิชาชีพชั้นสูง (ปวส.๒)
  - กราฟแสดงจำนวนนักเรียนที่จบการศึกษา ในปีการศึกษา ๒๕๖๗ ระดับประกาศนียบัตรวิชาชีพชั้นสูง (ปวส.๒)

๑.จำนวนผู้เรียนระบบทวิภาคี ระดับประกาศนียบัตรวิชาชีพ (ปวช.)

- ตารางแสดงจำนวนผู้เรียนระบบทวิภาคี ระดับประกาศนียบัตรวิชาชีพ (ปวช.)

หลักสูตร / ประเภทวิชา	สาขาวิชา	สาขางาน	จำนวนผู้เรียนปีการศึกษา ๒๕๖๖
อุตสาหกรรม	ช่างยนต์	ช่างยนต์	๑๓๔
	ช่างกลโรงงาน	ช่างกลโรงงาน	๑๓๑
	ช่างเชื่อมโลหะ	ช่างเชื่อมโลหะ	๒๑
	ช่างไฟฟ้ากำลัง	ช่างไฟฟ้ากำลัง	๕๐
	ช่างอิเล็กทรอนิกส์	ช่างอิเล็กทรอนิกส์	๕๐
พาณิชยกรรม	การบัญชี	การบัญชี	๕๓
	คอมพิวเตอร์ธุรกิจ	คอมพิวเตอร์ธุรกิจ	๘๓
<b>รวมระดับ ปวช.</b>			<b>๕๒๒</b>

๒.จำนวนผู้เรียนระบบทวิภาคี ระดับประกาศนียบัตรวิชาชีพชั้นสูง (ปวส.)

- ตารางแสดงจำนวนผู้เรียนระบบทวิภาคี ระดับประกาศนียบัตรวิชาชีพชั้นสูง (ปวส.)

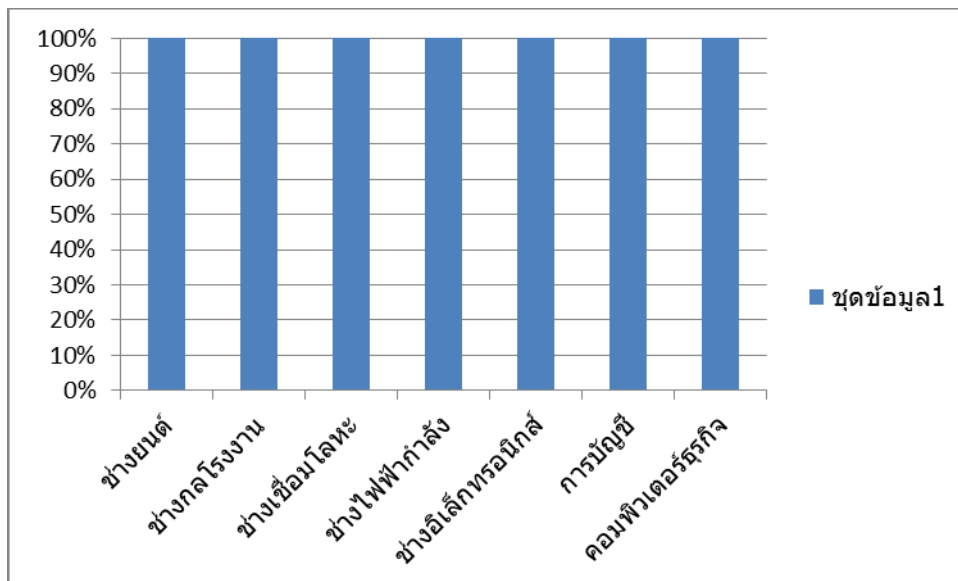
หลักสูตร / ประเภทวิชา	สาขาวิชา	สาขางาน	จำนวนผู้เรียนปีการศึกษา ๒๕๖๖
อุตสาหกรรม	เทคนิคเครื่องกล	เทคนิคเครื่องกล	๓๐
	เทคนิคการผลิต	เทคนิคการผลิต	๔๗
	เทคนิคโลหะ	เทคนิคโลหะ	๘
	ไฟฟ้า	ไฟฟ้า	๓๐
	เทคโนโลยีอิเล็กทรอนิกส์	เทคโนโลยีอิเล็กทรอนิกส์	๕๐
	การจัดการโลจิสติกส์และซัพพลายเชน	การจัดการโลจิสติกส์และซัพพลายเชน	๑๒
พาณิชยกรรม	เทคโนโลยีธุรกิจดิจิทัล	เทคโนโลยีธุรกิจดิจิทัล	๒๗
	การบัญชี	การบัญชี	๕๓
<b>รวมระดับ ปวส.</b>			<b>๒๕๗</b>

๓.จำนวนครั้งในการนิเทศในสถานประกอบการระดับ ประกาศนียบัตรวิชาชีพ (ปวช.)

- ตารางแสดงจำนวนครั้งในการนิเทศในสถานประกอบการระดับ ประกาศนียบัตรวิชาชีพ (ปวช.)

หลักสูตร / ประเภทวิชา	สาขาวิชา	สาขางาน	จำนวนครั้งในการนิเทศ	ร้อยละ
อุตสาหกรรม	ช่างยนต์	ช่างยนต์	๓	๑๐๐.๐๐
	ช่างกลโรงงาน	ช่างกลโรงงาน	๓	๑๐๐.๐๐
	ช่างเชื่อมโลหะ	ช่างเชื่อมโลหะ	๓	๑๐๐.๐๐
	ช่างไฟฟ้ากำลัง	ช่างไฟฟ้ากำลัง	๓	๑๐๐.๐๐
	ช่างอิเล็กทรอนิกส์	ช่างอิเล็กทรอนิกส์	๓	๑๐๐.๐๐
พาณิชยกรรม	การบัญชี	การบัญชี	๓	๑๐๐.๐๐
	คอมพิวเตอร์ธุรกิจ	คอมพิวเตอร์ธุรกิจ	๓	๑๐๐.๐๐
<b>รวมระดับ ปวช.</b>			<b>๒๑</b>	<b>๑๐๐</b>

- กราฟแสดงจำนวนครั้งในการนิเทศในสถานประกอบการระดับ ประกาศนียบัตรวิชาชีพ (ปวช.)

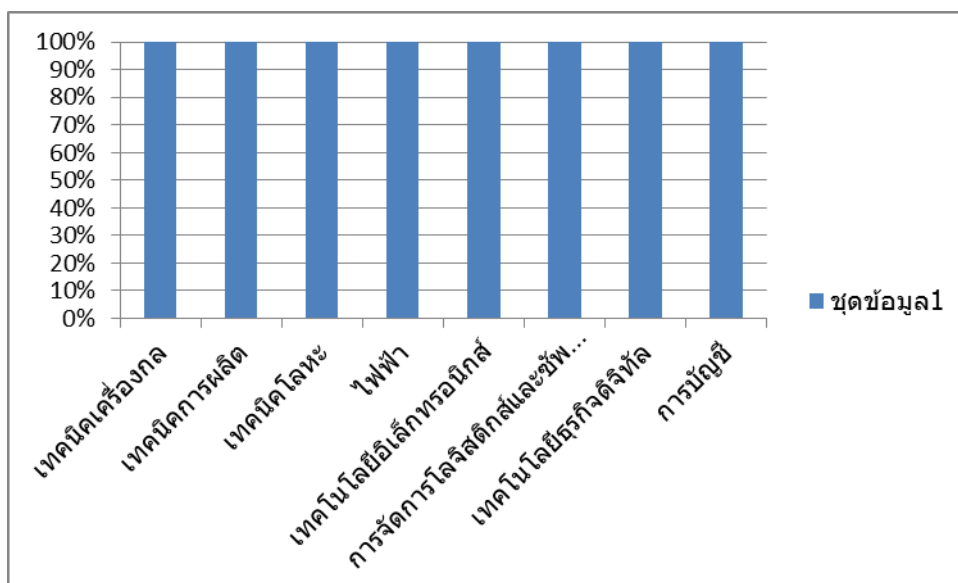


๔.จำนวนครั้งในการนิเทศในสถานประกอบการ ระดับประกาศนียบัตรวิชาชีพชั้นสูง (ปวส.)

- ตารางแสดงจำนวนครั้งในการนิเทศในสถานประกอบการ ระดับประกาศนียบัตรวิชาชีพชั้นสูง (ปวส.)

หลักสูตร / ประเภทวิชา	สาขาวิชา	สาขางาน	จำนวนครั้งในการนิเทศ	ร้อยละ
อุตสาหกรรม	เทคนิคเครื่องกล	เทคนิคเครื่องกล	๓	๑๐๐.๐๐
	เทคนิคการผลิต	เทคนิคการผลิต	๓	๑๐๐.๐๐
	เทคนิคโลหะ	เทคนิคโลหะ	๓	๑๐๐.๐๐
	ไฟฟ้า	ไฟฟ้า	๓	๑๐๐.๐๐
	เทคโนโลยีอิเล็กทรอนิกส์	เทคโนโลยีอิเล็กทรอนิกส์	๓	๑๐๐.๐๐
	การจัดการโลจิสติกส์และซัพพลายเชน	การจัดการโลจิสติกส์และซัพพลายเชน	๓	๑๐๐.๐๐
พาณิชยกรรม	เทคโนโลยีธุรกิจดิจิทัล	เทคโนโลยีธุรกิจดิจิทัล	๓	๑๐๐.๐๐
	การบัญชี	การบัญชี	๓	๑๐๐.๐๐
รวมระดับ ปวส.			๒๔	๑๐๐.๐๐

- กราฟแสดงจำนวนครั้งในการนิเทศในสถานประกอบการ ระดับประกาศนียบัตรวิชาชีพชั้นสูง (ปวส.)

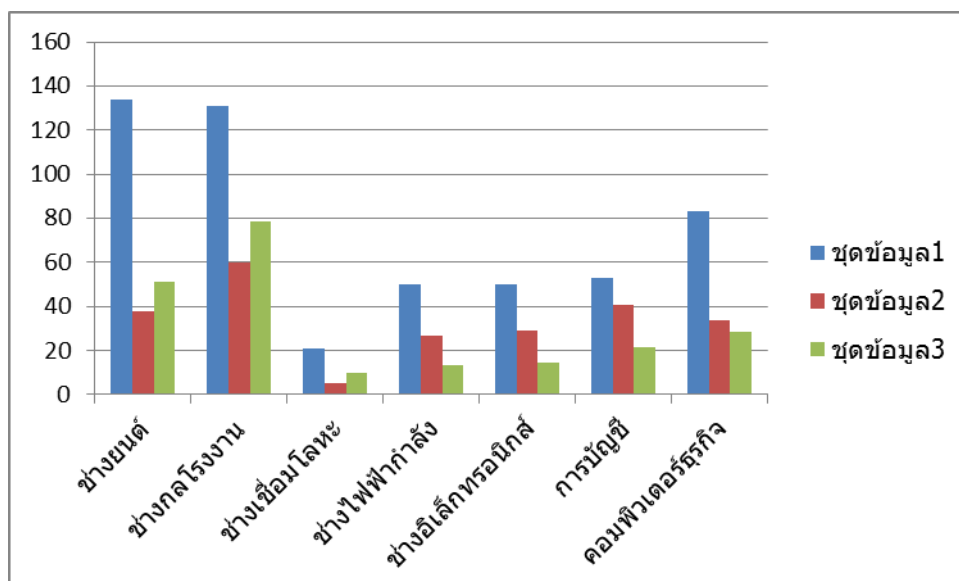


๕.จำนวนนักเรียนที่จบการศึกษา ในปีการศึกษา ๒๕๖๗ ระดับประกาศนียบัตรวิชาชีพ (ปวช.๓)

- ตารางแสดงจำนวนนักเรียนที่จบการศึกษา ในปีการศึกษา ๒๕๖๗ ระดับประกาศนียบัตรวิชาชีพ (ปวช.๓)

หลักสูตร / ประเภทวิชา	สาขาวิชา	สาขางาน	จำนวนผู้เรียนแรกเข้า	จำนวนผู้สำเร็จการศึกษา	ร้อยละ
อุตสาหกรรม	ช่างยนต์	ช่างยนต์	๑๓๔	๓๘	๕๑.๐๐
	ช่างกลโรงงาน	ช่างกลโรงงาน	๑๓๑	๖๐	๗๘.๖๐
	ช่างเชื่อมโลหะ	ช่างเชื่อมโลหะ	๒๑	๕	๑๐.๑๐
	ช่างไฟฟ้ากำลัง	ช่างไฟฟ้ากำลัง	๕๐	๒๗	๑๓.๕๐
	ช่างอิเล็กทรอนิกส์	ช่างอิเล็กทรอนิกส์	๕๐	๒๙	๑๔.๕๐
พาณิชยกรรม	การบัญชี	การบัญชี	๕๓	๔๑	๒๑.๘๐
	คอมพิวเตอร์ธุรกิจ	คอมพิวเตอร์ธุรกิจ	๘๓	๓๔	๒๘.๓๐
ระดับ ปวช.			๕๒๒	๒๓๔	๑๒๒๑.๕๐

- กราฟแสดงจำนวนนักเรียนที่จบการศึกษา ในปีการศึกษา ๒๕๖๗ ระดับประกาศนียบัตรวิชาชีพ (ปวช.๓)



๖.จำนวนนักเรียนที่จบการศึกษา ในปีการศึกษา ๒๕๖๗ ระดับประกาศนียบัตรวิชาชีพชั้นสูง (ปวส.๒)  
 - ตารางแสดงจำนวนนักเรียนที่จบการศึกษา ในปีการศึกษา ๒๕๖๗ ระดับประกาศนียบัตรวิชาชีพชั้นสูง (ปวส.๒)

หลักสูตร / ประเภทวิชา	สาขาวิชา	สาขางาน	จำนวนผู้เรียนแรกเข้า	จำนวนผู้สำเร็จการศึกษา	ร้อยละ
อุตสาหกรรม	เทคนิคเครื่องกล	เทคนิคเครื่องกล	๓๐	๒๕	๗.๕๐
	เทคนิคการผลิต	เทคนิคการผลิต	๔๗	๓๗	๑๗.๓๙
	เทคนิคโลหะ	เทคนิคโลหะ	๘	๔	๐.๓๒
	ไฟฟ้า	ไฟฟ้า	๓๐	๒๒	๖.๖๐
	เทคโนโลยีอิเล็กทรอนิกส์	เทคโนโลยีอิเล็กทรอนิกส์	๒๘	๒๐	๕.๖๐
	การจัดการโลจิสติกส์และซัพพลายเชน	การจัดการโลจิสติกส์และซัพพลายเชน	๑๒	๑๐	๑.๒๐
	พาณิชยกรรม	การบัญชี	การบัญชี	๕๙	๔๐
คอมพิวเตอร์ธุรกิจ		คอมพิวเตอร์ธุรกิจ	๓๓	๒๕	๘.๒๕
<b>ระดับ ปวส.</b>		<b>๒๔๗</b>	<b>๑๘๓</b>	<b>๔๕๒.๐๑</b>	

- กราฟแสดงจำนวนนักเรียนที่จบการศึกษา ในปีการศึกษา ๒๕๖๗ ระดับประกาศนียบัตรวิชาชีพชั้นสูง (ปวส.๒)

